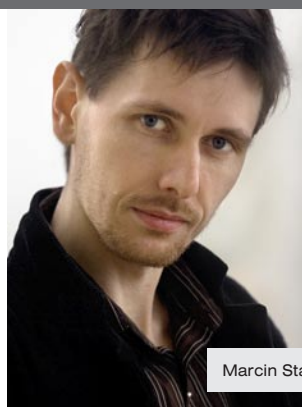


» Z Marcinem Staniszkiewskim, przedstawicielem firmy SAMEX, rozmawia Patrycja Kaps.

[www.samex.com.pl](http://www.samex.com.pl)  
[www.sipetecnologie.com](http://www.sipetecnologie.com)



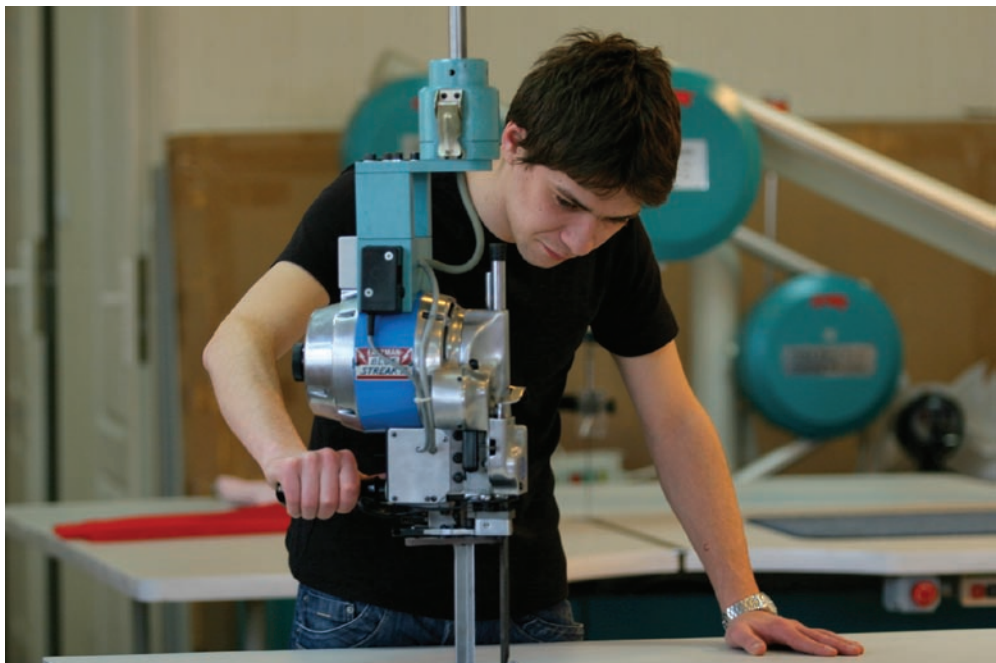
Marcin Staniszkiewski

## O inwestowaniu w trudnych czasach

**Patrycja Kaps:** Firma SAMEX Centrum Wyposażenia Krojowni jest jedyną firmą na rynku polskim skupiającą się wyłącznie na wyposażeniu krojowni. Jakie były jej początki? Skąd pomysł na rozpoczęcie działalności w tak wąskiej dziedzinie?

**Marcin Staniszkiewski:** Początki sięgają roku 1988, kiedy to brakowało na rynku urządzeń do krojenia materiałów, a zaczynały już powstawać pierwsze prywatne firmy krawieckie. Wówczas byliśmy producentem noży krojących, a doświadczenie zdobyte dzięki temu pozwoliło na stworzenie dużego serwisu, znanego w całym kraju. Tradycja produkcyjna podtrzymywana jest zresztą do dziś – obecnie produkujemy ręczne zestawy do lagowania, bardzo chwalone przez naszych klientów ze względu na przemyślaną konstrukcję.

Od początku istnienia firmy stawialiśmy na profesjonalizm. Wychodzimy z założenia, że aby stać się profesjonalistami w jednej dziedzinie, należy na niej skupić całą swoją uwagę i zaangażowanie. Jest to również dodatkowa motywacja do pracy i rozwoju – każdy lubi być wyjątkowy w tym, co robi – my opanowaliśmy do perfekcji obsługę firm w zakresie doboru i serwisu urządzeń krojących. Działamy na rynku już od ponad 20 lat, co pozwoliło zdobyć ogromne doświadczenie, które przelożyło się na zaufanie, jakim obdarzają nas klienci. Rodzinna atmosfera panująca w firmie zapewnia dodatkowo bardzo indywidualne podejście do każdego z nich. Mamy świadomość, że wszyscy na takiej



polityce korzystamy – zadowolenie klientów to nasze, a także ich, zyski.

W obecnej sytuacji rynkowej klienci stają się coraz bardziej wymagający, rośnie konkurencja. Jak w takich warunkach radzi sobie firma SAMEX oraz jakie ma plany na przyszłość?

Zgadzam się w pełni z tym, że obecny rynek jest bardziej wymagający niż dawniej. Wiąże się to z ogólną zmianą naszego stylu życia jako społeczeństwa i rozwój ten jest nieunikniony, dlatego należy podążać za trendem. Obecnie panuje wśród klientów przekonanie, że niemal wszystko można znaleźć

w internecie. W zeszłym roku uruchomiliśmy nowoczesny sklep internetowy i od początku okazało się to strzałem w dziesiątkę. Tutaj również postanowiliśmy na profesjonalizm – oferowane produkty są „podane” klientowi ze szczególną dbałością o jakość zdjęć i opisów, tak żeby pierwszym wrażeniem po wejściu na stronę było to, że trafiło się do właściwego miejsca. Oczywiście wszystko można zamówić *on-line*, często uzyskując dzięki temu dodatkowe rabaty, a także skorzystać z innowacyjnych konfiguratorów krojowni, dostępnych na stronie głównej. To tylko jeden ze sposobów na rozwój firmy, w planach mamy także rozwój sprzedaży w zewnętrznych serwisach oraz skierowanie oferty na rynki zagraniczne. Nasz sklep internetowy istnieje niecały rok, a już pracujemy nad jego nową wersją. Ciągły rozwój jest więc naszym nieodłącznym celem.

W prasie i telewizji słyszy się o kryzysie zauważalnym m. in. w branży odzieżowej. Czy odczuwacie Państwo jego skutki?

Niewątpliwie jest to trudny okres dla polskich przedsiębiorstw produkcyjnych, a branża odzieżowa zaczęła odczuwać skutki kryzysu jeszcze zanim zaczęło być o nim głośno w mediach. Jesteśmy dostawcami nie tylko dla firm produkcyjnych, ale także dla wielu firm handlowych w Polsce, mamy więc ogólny przekrój rynku i panujących na nim „sentymentów”. Z obserwacji tych wynika, że zmienia się typowy profil firmy produkującej odzież. Małe firmy,

oszczędzające na inwestycjach i marketingu, rzeczywiście coraz częściej są zamykane, jednak przedsiębiorcy, którzy mają odwagę inwestować w czasie kryzysu, paradoksalnie mogą zyskać najwięcej. Kryzys wcale nie musi być dla wszystkich czymś absolutnie złym – to swoiste oczyszczenie i przetasowanie rynku, a z każdego kryzysu wychodzą przecież nowi zwycięzcy.

Zatem, aby przetrwać czas obniżonej koniunktury, radzicie Państwo inwestować? W co?

W przypadku firm produkcyjnych zajmujących się również dystrybucją swoich produktów, powinny być to inwestycje w nowoczesne technologie obniżające koszty wytworzenia, a także przemyślany marketing, aby produkt przebił się do odpowiedniego targetu oraz rozwój sieci dystrybutorskiej. Firmy usługowe również

firmy w bardzo krótkim czasie. Jako dostawcy urządzeń krojczych, przekonujemy klientów do inwestowania w maszyny zwiększające wydajność produkcji, obsługiwane automatycznie lub tylko przez jednego pracownika.

Jakie nowoczesne technologie mogą Państwo polecić jako eksperci w dziedzinie wyposażenia krojowni?

Przede wszystkim sugerujemy wprowadzenie stopniowej automatyzacji procesu rozkrawania, począwszy od komputerowego projektowania wykrojów po automatyczne lagowanie i krojenie. Dla początkujących firm nawet wprowadzenie automatycznego odkrawacza, zastępującego ręczne odkrawanie lag, będzie znaczącym skokiem jakościowym i wielką oszczędnością czasu. Doskonałym rozwiązaniem dla niewielkich firm jest wprowadzenie ciągu produk-

cyjne można otrzymać aż do 70% zwrotu kosztów w ramach dotacji unijnych. Nadmienię przy tym, że jako firma oferująca kompleksową obsługę, zapewniamy również pomoc klientom w ramach finansowania inwestycji.

SAMEX stał się głównym dystrybutorem wkraczającej na polski rynek włoskiej firmy SIPE Technologie. Dlaczego zdecydowaliście się Państwo na współpracę właśnie z tą firmą? Czym wyróżnia się jej oferta?

SIPE Technologie jest producentem lagowarek automatycznych Caron, marki znanej na świecie od ponad 30 lat. Tym, co przekonało nas do SIPE Technologie, są bliskie nam zasady przyświecające tej firmie, czyli gwarancja serwisu na sprzedawane urządzenia i pełna obsługa posprzedażowa. W razie awarii maszyny, serwisanci SIPE są w stanie przylecieć do klienta w ciągu 1-2 dni. Takie zapewnienie bierze się też stąd, że w praktyce lagowarki Caron działają bezawaryjnie przez wiele lat, co jest niewątpliwym atutem tej marki. Połączenie takiej jakości oraz absolutnie przystępnej ceny w porównaniu do innych maszyn w tym segmencie, pozwoliło nam znaleźć produkt odpowiedni dla polskiego rynku. Aktualnie firma SIPE promuje swój nowy model lagowarki – Flash. Jest to konstrukcja nowej generacji, bardzo lekka, o najniższym punkcie załadunku belki, wyposażona w najnowsze elektroniczne rozwiązania dla tej klasy maszyn, takie jak np. tryb samouczący, który upraszcza obsługę do minimum. Zachęcamy do zapoznania się ze szczegółami na naszej stronie internetowej lub na stronie firmy SIPE Technologie.



źródło: SAMEX

powinny inwestować w urządzenia obniżające koszty oraz w reklamę i wizerunek zewnętrzny firmy. Często inwestycja nie musi być materialna – inwestycją jest również nowy sposób myślenia o firmie lub zatrudnienie kogoś, kto wyzwoli w nas takie myślenie. Samo myślenie o inwestowaniu jest już inwestycją w przyszłość. W naszej firmie kładziemy nacisk na przekonanie klienta o zasadności inwestycji, pokazując mu na przykładach, jak szybko wydatek przeradza się w zysk. To, co na początku wydaje się kosztownym zakupem, okazuje się katalizatorem do zwiększania zysków

cyjnego w postaci stołu z lagowarką ręczną i krajarką taśmową. Jest to inwestycja, która według naszych symulacji zwraca się już po ok. 6-8 miesiącach. Kolejnym krokiem jest lagowarka automatyczna i servocutter bądź cutter, propozycja dla klientów, którzy chcą rzeczywiście zainwestować w przyszłość. Koszty są znacznie wyższe, ale współczynnik zwrotu z inwestycji również wzrasta, a nie zapominajmy, że na takie inwe-

Czego życzyłby Pan polskim firmom w obecnym okresie?

Pozostaje mi życzyć wszystkim polskim firmom, aby dzielnie przetrwały czas obniżonej koniunktury i wykorzystały go do unowocześnień i rozwoju. To się naprawdę oplaci! □

#### summary:

SAMEX Centrum Wyposażenia Krojowni is the only company in Poland that focuses entirely on cutting equipment. The interview with the Company's representative presents, among others, the inspiration to start a business in such a narrow area, the company's assessment of its market position, the influence of the crisis on the company and the latest technologies that the company recommends as an expert in cutting equipment.